

# AUTOMATISCHE REIFENMONTIERMASCHINE FÜR AUTOS, SUV UND NUTZFAHRZEUGE



Mit schwenkbarer Säule  
und Spannfutter für  
Räder bis 24"

AQUILA TWISTER 24" TI 2V  
+  
Helper SRM MINI zertifiziert

# AQUILA TWISTER

ist eine **automatische** Reifenmontiermaschine, die eine seitlich schwenkbare **Arbeitssäule bereitstellt**. Dank der Neuheit dieser Säule mit pneumatisch gesteuerter **Schwenkfunktion** hat die Maschine weniger Platzbedarf und kann direkt an einer Wand aufgestellt werden. Diese Lösung nimmt fast 1 m / 3.3 ft weniger Raum ein und bietet sich daher besonders gut für beengte Räume und/oder besondere Betriebsbedingungen an.



In der version **AUTOMATIC** erhältlich. Pneumatische blockierung sowohl des horizontalen arms als auch des vertikalen montagekopfs. Die einfache und schnelle handhabung ist garantiert!



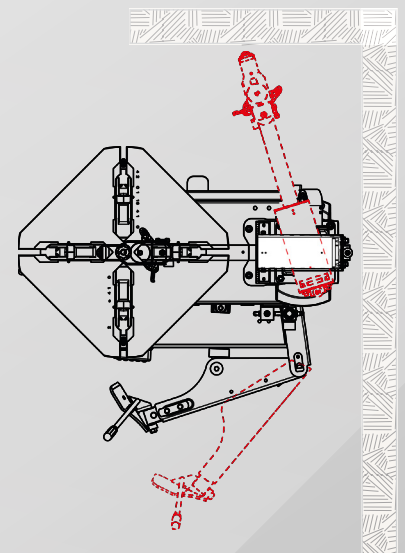
## ALLGEMEINE EIGENSCHAFTEN

**AQUILA TWISTER können Felgen bis 24"** (von außen) eingespannt und mit Rädern mit maximalem Durchmesser von **1035 mm / 40,7"** und **15"** Breite gearbeitet werden.

Sie kann für KFZ-Räder, Räder von SUVs, Lieferwagen und Motorrädern (unter Anwendung entsprechender Zubehörteile) eingesetzt werden. Eine **robuste** und **zuverlässige** Reifenmontiermaschine für den intensiven Gebrauch.

Die Schwenkfunktion der Arbeitssäule gestaltet sie praktisch und schnell im Einsatz. Die Position und der Typ des Demontage-/ Montagewerkzeugs garantieren in allen Arbeitsphasen **Präzision** und **Sicherheit**.

Verfügbar mit einem Motorantrieb mit einer Geschwindigkeitsstufe und mit Inverter, der zwei Geschwindigkeiten bietet.



## 1 | SÄULENSCHWENKUNG

Das mögliche **Schwenken der Säule** nach links sorgt dafür, dass die Reifenmontiermaschine sehr **wenig Platz erfordert**.

Die Maschine kann an einer Wand aufgestellt werden, um so Platz für den Arbeitsbereich zu gewinnen, wenn der verfügbare Raum begrenzt ist.

Die Arbeiten erfolgen **schnell** und sind **einfach**, was der pneumatisch gesteuerte **Schwenkfunktion** und der **frontalen Positionierung** des Demontage-Montagewerkzeugs zu verdanken ist.

## 2 | REVOLVERKOPF

Das Demontage- und Montagewerkzeug ist eine besondere Neuheit an dieser Reifenmontiermaschine. Eine neue Entwicklung bzw. der zusätzlich angebrachte hintere Flügelteil, der **eine wichtige Abstützung** bei der Montage bereitstellt, erleichtert das Eingleiten des Reifens in die Felge und vermeidet mögliche Schäden am Reifen selbst. Schutzelemente aus Kunststoff verhindern Abdrücke auf den Felgen. Sehr effektiv auch bei Reifen RFT, UHP und BSR in Kombination mit dem als Zubehör erhältlichen Wulstniederhalter.



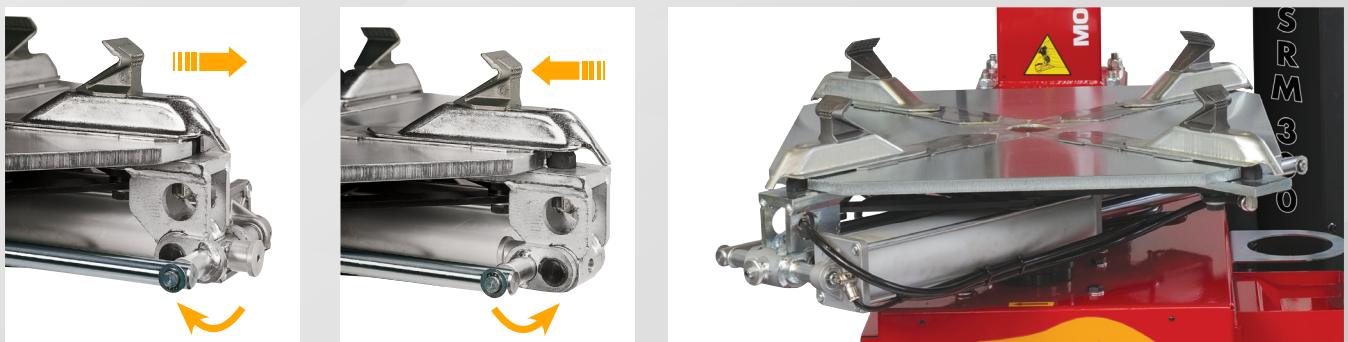
## 3 | TECHNISCHE LÖSUNGEN

Der Abdrückarm bietet technische Lösungen, die ein einfaches Arbeiten an Rädern bis 15" Breite ermöglichen. Technische Lösungen, die dank schneller „Setups“ die korrekte Positionierung der Abdrückschaufel zum Rad garantieren und dabei Schäden am Reifen und/oder an der Felge vermeiden. Ihr Arbeitseinsatz ist an jedem Radtyp gewährleistet. Als weitere wichtige Neuheit wurde eine **Einstellmöglichkeit der Neigung der Abdrückschaufel eingeführt**. Diese Einstellung wirkt in jeweils zwei Richtungen: aufwärts-abwärts und nach innen-nach außen. Dank dieser Einstellmöglichkeiten wird die Abdrückschaufel stets in der bestmöglichen Position positioniert sein.



## 4 | SPANNFUTTER

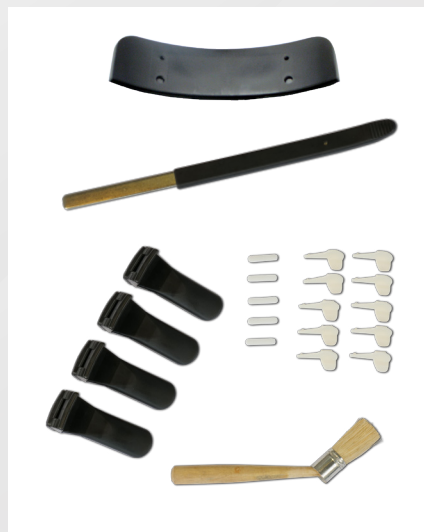
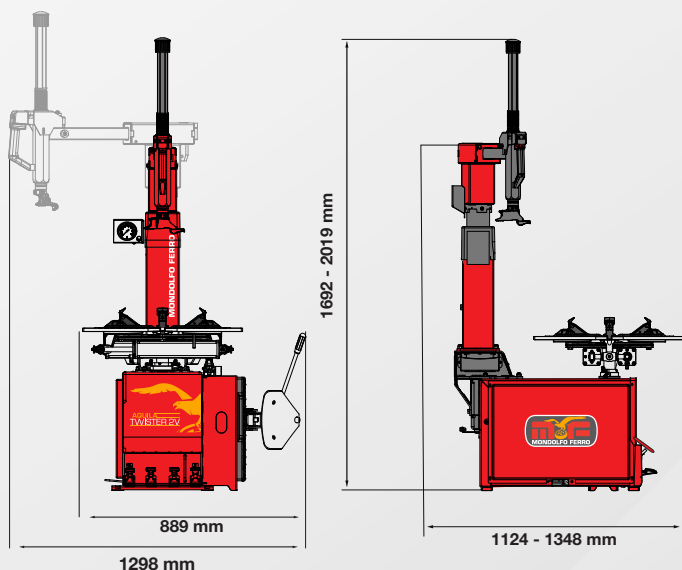
Das Spannfutter der **AQUILA TWISTER** wurde entwickelt, um hohe Leistung bei kompakten Abmessungen zu bieten. Der Mechanismus, der das Arbeiten mit Rädern von 10" bis 26" ermöglicht, ist patentiert. Die Vorrichtung, über die der Arbeitsbereich von 10" – 20" auf 14" – 24" (Einspannung von außen) verstellt werden kann, lässt sich einfach betätigen.



# DATI TECNICI

Spannbereich außen	10" - 24"
Spannbereich innen	13" - 26"
Maximaler reifendurchmesser	1.035 mm
Bodenhöhe	690 mm
Maximale reifenbreite	385 mm / 15"
Maximale öffnung Abdruckvorrichtung	3" / 15" ( 385 mm )
Maximale selbstzentrierendes Drehmoment	1.200 Nm / 1.300 Nm by inverter
Anzahl der Abdruckmesserpositionen	2
doppeltwirkender Bremszylinder	√
Wulstbruchkraft am Reifen	15,5kN
Drehzahl dv versionen	6-15 Rpm
Motoinverter	√
ausziehbare Pedaleinheit	√
Gewicht ohne Verpackung	285 kg - 290 Kg (12V)
Version für den mobilen Dienst	√
Betriebsdruck	8 - 10 bar
Energieversorgung	400/3/50 200/230V - 1Ph - 50/60Hz MI - 2Vel 200/230V - 1Ph - 50/60Hz 12V

# GESAMTABMESSUNGEN | AUSSTATTUNG



# EMPFOHLENES ZUBEHÖR



- A. 8-11100343**  
Wulstniederhalter SRM 300
  - B. 801262417**  
Zange Wulstniederhalter RFT - WDK
  - C. 80143685**  
Zange Wulstniederhalter
  - D. 8-11100451**  
Merzweckvorrichtung für Reifenmontiermaschinen
- Für weitere Informationen schlagen Sie bitte im Gesamtkatalog des Zubehörs nach.